

DOSSIER

THÈME DU MOIS
**LES TRAVAUX
CASTOR**

ENTRE NOUS

VOTRE AVIS
SUR LA LIGNE
Des questions,
des remarques...
le RER C vous répond !



Chers voyageurs, chers lecteurs,

Nous consacrons cette édition des Jeudis de la Ligne C à la modernisation du RER C, et en particulier, à l'opération estivale Castor. Initiés en 1997, les travaux Castor se déroulent chaque année dans le tunnel intramuros pour en consolider les infrastructures. Incontournables, ces travaux nous conduisent à interrompre pendant cinq semaines la circulation entre Paris Austerlitz et Invalides. Des bus de substitution sont mis en place et de nombreuses correspondances avec le métro et les bus RATP sont également à votre disposition pendant ces semaines estivales. D'autres travaux structurants sont prévus cette année mais aussi à moyen terme comme les chantiers de modernisation des voies ou de retente des fils caténaïres. Ce sont des investissements nécessaires et urgents pour fiabiliser et renforcer les infrastructures du RER C. Leur réalisation peut altérer vos trajets (allongements transitoires de temps de parcours, suppressions de certains trains en fin de soirée.) Ces travaux constituent néanmoins l'un des vecteurs de la sécurisation et de la fiabilisation des circulations des RER C, notre responsabilité est de vous informer, de vous accompagner et d'assurer la continuité de vos déplacements. Ces travaux vont encore s'intensifier à l'avenir. En effet, en septembre dernier, l'Etat et la Région Île-de-France ont décidé d'investir pour accompagner la modernisation du RER C ; ces investissements s'élèvent à 300 millions d'euros pour les infrastructures utilisées par le RER C et à 70 millions d'euros pour les 84 gares de la Ligne C et vont permettre d'accélérer la modernisation de nos installations. Les premières réalisations sont déjà visibles : embellissement de plusieurs gares, équipement progressif d'un système d'information voyageurs à bord des rames avec des caméras de vidéoprotection et les nouveaux écrans d'information voyageurs sont les premières étapes d'une modernisation sans précédent pour les transports en Île-de-France. Ils sont les outils qui permettent de mieux satisfaire vos besoins et vos attentes, et d'atteindre les ambitions de service que nous partageons avec le STIF.

Bonne lecture,
Pierre Cunéo
Directeur du RER C



Les travaux CASTOR

Du 16 juillet

au 18 août : travaux
Castor avec interruption des
circulations du RER C entre Paris
Austerlitz et Invalides

+ de 20 bus de
substitution en rotation sur ce
parcours

Des bus en continu avec une
fréquence de 5 à 15
minutes

Ce « Jeudi de la Ligne C »
est consacré, ce jeudi 5 juillet,
aux travaux.

Venez partager un café et échanger avec
nous de 7h30 à 9h30 en gares de :

- Épinay-sur-Seine
- Juvisy
- Brétigny

De 17h à 19h en gares de :

- Paris Austerlitz
- Invalides

DOSSIER : Les travaux CASTOR



Les travaux CASTOR



Du 16 juillet au 18 août, les travaux CASTOR, initiés en 1997 reprennent sur la Ligne C dans le tunnel intramuros entre Paris Austerlitz et Invalides. Ce tronçon central, long de huit kilomètres et qui jouxte dans certains secteurs les bords de Seine, emprunte des tunnels construits pour l'essentiel en 1900. La vétusté du tunnel, la proximité de la Seine et la densité des circulations sur-sollicitent ces infrastructures utilisées par tous les RER C. Afin de maintenir le niveau de performance et améliorer la ponctualité, Réseau Ferré de France, (RFF), propriétaire et gestionnaire des infrastructures ferroviaires, conduit un vaste programme de modernisation, de consolidation et de réparation des ouvrages de la Ligne C sur la rive gauche de la Seine (5^e, 6^e, 7^e, 13^e et 15^e arrondissements). RFF a mandaté SNCF pour conduire le chantier, en assurer la conception et contrôler les travaux.

Les « Travaux CASTOR » portent sur un renforcement des fondations des ouvrages par la méthode du jet-grouting, qui consiste à injecter sous forte pression du ciment dans les structures du tunnel. La voûte des tunnels est également consolidée à l'aide d'une coque en béton et par des opérations de maintenance ferroviaire dans les gares.

Cette année, pour la première fois, les possibilités d'intervention « massifiée » ouvertes par Castor sont utilisées pour réaliser des opérations sur les installations ferroviaires : remplacement de coupons de rail, retente de certaines sections de fil caténaïres, préparation de travaux ultérieurs d'accélération des trains dans le tunnel et mise en place de nouveaux quais pour « retourner » les trains en cas de situation perturbée.

L'importance des opérations annuelles et leur réalisation dans un délai très court nécessitent, de la part des entreprises qui interviennent sur ce chantier, la mise en œuvre de moyens considérables.

Les travaux sont ainsi conduits 24 heures sur 24, 7 jours sur 7 pendant 5 semaines.



VOUS ACCOMPAGNER PENDANT CASTOR

Pour garantir votre parcours, la Ligne C met à votre disposition un service de bus en rotation entre Paris Austerlitz et Invalides de 5h05 à 00h35, toutes les 5 minutes en heures de pointe et toutes les 15 minutes en heures creuses. Ces bus desservent les gares de Paris Austerlitz, Saint-Michel Notre-Dame, Musée d'Orsay et Invalides conformément au parcours du RER C.

Un service d'accueil et d'information est également renforcé en gares de Paris Austerlitz et Invalides.

Mieux comprendre



PAROLE D'EXPERT

Frédéric M,
Superviseur Production

Quelle est l'articulation entre Réseau Ferré de France et SNCF dans la réalisation des travaux ?

Propriétaire et gestionnaire du réseau ferré national, RFF définit les objectifs en matière de fonctionnement et de gestion du réseau, contractualise, essentiellement avec SNCF Infra, la maintenance et les travaux sur le réseau et les installations. RFF définit également la construction du graphique d'exploitation et assume la gestion des circulations (postes d'aiguillage), missions assurées par la Direction de la Circulation Ferroviaire, au sein de SNCF.

C'est par exemple auprès de RFF que la Ligne commande les sillons nécessaires à la circulation du RER C. C'est également RFF qui décide des opérations d'entretien et d'investissement comme les renouvellements voie ballast, (RVB), les travaux CASTOR ou la mise en œuvre d'un plan caténaire pour la Ligne C. Côté Ligne C, nous adaptons ensuite la circulation des trains pour permettre la réalisation de ces travaux, qui se font la plupart de temps la nuit pour péjorer le moins possible vos conditions de transport.

De nombreuses compétences sont mobilisées par SNCF Infra pour réaliser ces travaux de maintenance et de rénovation pour le compte de Réseau Ferré de France, sur la base notamment des études réalisées par les experts de l'Ingénierie ferroviaire. Ce sont les mêmes équipes qui interviennent également en cas d'incident sur les installations pour permettre le retour à la normale des circulations.

Comment peut-on être informé en amont des travaux à venir ?

Pour vous informer en amont des travaux qui auront lieu sur la Ligne C, de nombreux outils sont mis en place :

- Le site et l'application Transilien, rubrique Etat du trafic et travaux
- Les bas de page des écrans d'information en gares, bandeau jaune
- Les annonces sonores en gares et sur les quais
- Les agents en gare et dans les guichets
- Les tracts et affiches en gare avec un renvoi par flashcode (application disponible pour les smartphones)
- Le blog de la Ligne C pour les travaux les plus impactants : malignec.transilien.com/
- Le fil twitter @RERC_SNCF

À titre d'exemple, pour vous informer au mieux et en amont sur les travaux Castor de cet été, des autocollants ont été apposés sur les portes des rames, 150 000 dépliantes sont à votre disposition aux guichets et 500 affiches sont apposées dans les 84 gares de la Ligne. Un dispositif d'accueil renforcé est également mis en place en gares de Paris Austerlitz et des Invalides pour vous orienter vers le bus de substitution ou les autres moyens de transport en fonction de votre destination.



CET ÉTÉ, LA MODERNISATION DU RÉSEAU S'ACCÉLÈRE. NOUS SOMMES LÀ POUR VOUS AIGUILLER.

PENDANT LES TRAVAUX CASTOR, DU 16 JUILLET AU 18 AOÛT,
LES CIRCULATIONS SONT INTERROMPUES ENTRE
LES GARES D'INVALIDES ET DE PARIS AUSTERLITZ.
DES NAVETTES DE BUS SONT À VOTRE DISPOSITION.
CONSULTEZ TRANSILIEN.COM.



APRÈS « LES TRAVAUX CASTOR » EN JUILLET ET UNE PAUSE AU
MOIS D'AOÛT, RETROUVEZ-NOUS LE 6 SEPTEMBRE

LA PONCTUALITÉ

Rendez-vous, de 7h30 à 9h30, en gares de : Juvisy, Arpajon, Les Grésillons, Athis-Mons

Et de 17h à 19h, en gares de : Paris Austerlitz et Avenue Foch

Et de 12h30 à 14h par tchat : <http://tchatlignec.transilien.com>



INFOS PRATIQUES LIÉES AUX TRAVAUX

🚧 TRAVAUX DE MAINTENANCE DES INFRASTRUCTURES

Ermont-Eaubonne ↔ Pontoise

Les soirées du jeudi 5 juillet et du vendredi 6 juillet

Les 5 derniers GOTA sont terminus Ermont-Eaubonne
Les 2 derniers ROMI circulent au départ d'Ermont
Eaubonne.

Un service de bus est mis en place.

Attention, la Ligne H est également interrompue par ces travaux puisqu'elle utilise les mêmes voies.

🚧 REMPLACEMENT D'APPAREILS DE VOIES À JUVISY

Juvisy → Brétigny → Dourdan / St-Martin d'Etampes

Les soirées du jeudi 5 juillet et vendredi 6 juillet à partir de 21h15

Les trains ELBA et DEBA sont sans arrêt de Juvisy à Brétigny et ne desservent pas les gares de Savigny-sur-Orge, Épinay-sur-Orge, Sainte-Geneviève-des-Bois et Saint-Michel-sur-Orge.

Un service de bus est mis en place entre Juvisy et Brétigny (les derniers bus sont prolongés jusqu'à Dourdan et Saint-Martin d'Etampes).

Juvisy → Massy Palaiseau → Versailles Chantiers

À partir de 22h, les 2 derniers trains CIME sont terminus Juvisy et circulent au départ de Massy Palaiseau vers Versailles Chantiers.

Un service de bus est mis en place pour desservir les gares entre Juvisy et Massy via Longjumeau et Chilly-Mazarin.

🚧 TRAVAUX CASTOR (TRAVAUX DE RÉNOVATION DE L'INFRASTRUCTURE)

Invalides ↔ Paris Austerlitz

Du lundi 16 juillet au samedi 18 août inclus

Aucun train ne circule entre Invalides et Paris Austerlitz

Merci de bien vouloir utiliser les correspondances bus, Métro, RER.

🚧 TRAVAUX DE RÉNOVATION DU MUR DE SOUTÈNEMENT DU DÉBLAI D'ARPAJON Brétigny ↔ Dourdan

Les soirées du lundi 13 août, jeudi 16 août et vendredi 17 août à partir de 23h20

Les soirées du lundi 20 au vendredi 24 août et du lundi 27 au vendredi 31 août à partir de 23h20

Les 4 derniers trains DEBA sont terminus Brétigny.

Un service de bus de remplacement est mis en place entre Brétigny et Dourdan.

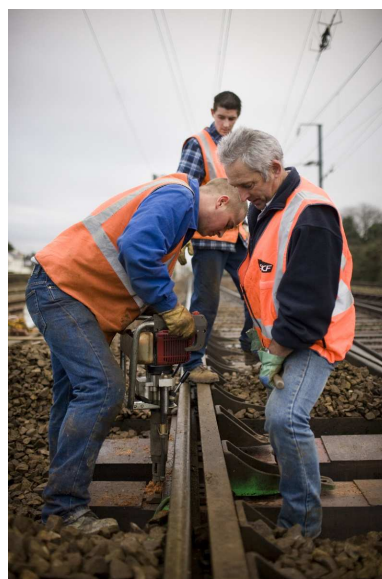
Les matinées du mardi 21 au samedi 25 août et du mardi 28 août au samedi 1^{er} septembre

Le premier train LARA de 3h38 à Dourdan et de 4h11 à Brétigny circule au départ de Brétigny.

Prenez le train LARA suivant.

Ces travaux de rénovation du mur de soutènement du déblai d'Arpajon se prolongent toutes les semaines jusqu'au 23 novembre 2012.

Consultez régulièrement les mises à jour des informations travaux en gares et sur www.transilien.com.



JEU CONCOURS !

GAGNEZ DES PLACES POUR LE CHÂTEAU DE VERSAILLES

Dans le cadre du partenariat liant le RER C avec le Château de Versailles qui permet notamment la mise en place d'un dispositif d'accueil renforcé pour les touristes et le pelliculage de certaines de nos rames aux couleurs de Versailles, 50 entrées pour le Château sont à gagner* !

Répondez à ces questions par mail à l'adresse clubclientslignec@sncf.fr ou sur papier libre à l'adresse ci-dessous avant le 30 juillet 2012 :

SNCF
Direction Ligne C
Club Clients Ligne C
17 bd de Vaugirard
75 741 Paris Cedex



1/ Combien de rames VICK et CIME seront pelliculées au couleurs du Château de Versailles à la fin du mois d'octobre 2012 ?

2/ Combien d'ambiances différentes reprenant les décors du Château sont mises en valeur dans les « rames Versailles » ?

3/ Quel est le nom de la gare du RER C qui dessert le Château de Versailles ?

4/ Dans quel centre de maintenance SNCF sont pelliculées les « rames Versailles » ?



** Les 25 premiers participants qui renverront les 4 bonnes réponses gagneront 2 places pour le Château de Versailles. Le règlement est accessible sur le blog de la Ligne C :*

<http://malignec.transilien.com/2012/0704/c-a-vous-de-gagner/>

VOUS NOUS AVEZ INTERPELLÉS

LA LIGNE C VOUS RÉPOND

Soucieuse de répondre à vos attentes, la Ligne C met à votre disposition cette rubrique pour vous permettre de vous exprimer. Vous aussi, venez sur nos stands chaque premier jeudi du mois et faites-nous part de vos questions et suggestions !



« J'ai eu la chance de monter dans la rame aux couleurs de Versailles, très réussie mais cet argent ne devrait-il pas être utilisé autrement ? »

Cette rame, qui a été pelliculée par les agents de notre centre de maintenance des trains situé aux Ardoines, est une vraie réussite et le résultat est spectaculaire.

En ce qui concerne le financement de cette opération, en partenariat avec le Château de Versailles, SNCF a fourni la main d'œuvre et le Château a financé l'impression des décors. Le pelliculage de cette première rame a commencé le 2 mai et s'est terminé le 15 mai par sept agents mobilisés à plein temps. D'ici à septembre, 5 rames VICK et CIME seront pelliculées (sur les 21 qui font ces trajets).

Nous sommes engagés avec une trentaine de partenaires mais ces collaborations n'engagent pas financièrement SNCF. Ils reposent sur un échange de visibilité pour enrichir vos voyages en RER C. Pour autant, nous n'oublions pas notre première responsabilité et votre première attente : garantir des trains à l'heure et vous informer, en situation normale comme en situation perturbée. Ces partenariats ne s'y substituent pas mais renforcent encore notre engagement à vos côtés.

« Le contrat avec le STIF vient enfin d'être signé. Est-ce que désormais les voyageurs vont être remboursés en cas de grosses perturbations ? »

Ce contrat, préparé par les équipes de SNCF Transilien et du STIF a été signé le 3 mai et porte une ambition de service accrue. Il fait intervenir un système plus responsabilisant en termes de bonus/malus en particulier sur la ponctualité, nouvel indicateur de notre performance d'exploitation, mais aussi sur l'amélioration de la qualité de l'Information Voyageurs. Il inclut un programme d'investissement très significatif qui permet d'accompagner la modernisation de nos installations.

Il n'est pas prévu, dans ce nouveau contrat, de procéder à des remboursements sauf situation exceptionnelle à la fois par l'ampleur des perturbations et leur caractère durable et répété. En accord avec le STIF, l'activité SNCF Transilien ne souhaite pas, sauf cas exceptionnel cité ci-dessus, accorder de mesure commerciale aux usagers à la suite des difficultés d'exploitation rencontrées mais plutôt d'engager nos ressources dans des actions visant à redresser rapidement notre qualité de service.