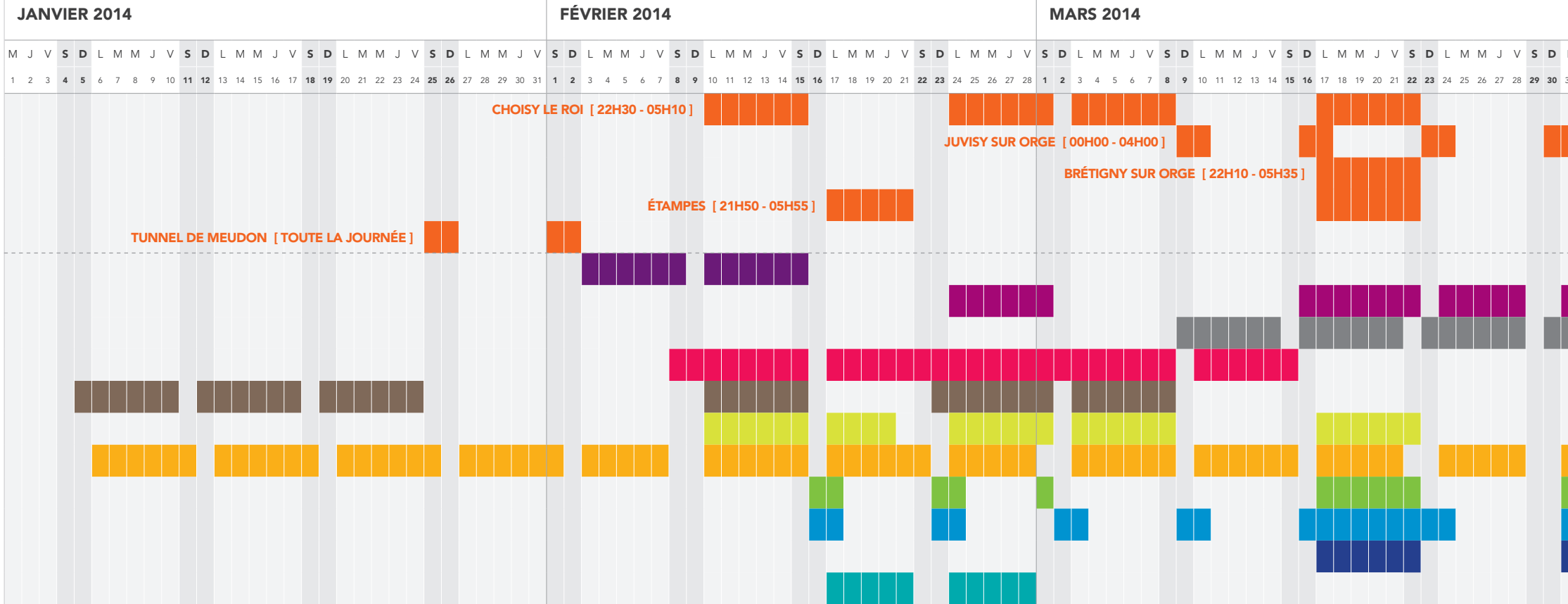


TRAVAUX 2014  
SUR LA LIGNE C  
CALENDRIER  
1<sup>er</sup> TRIMESTRE

POUR PLUS D'INFORMATION,  
VEUILLEZ CONSULTER L'AFFICHAGE EN GARE

INFORMATIONS  
SOUS RÉSERVE DE MODIFICATIONS



- TRAVAUX EN GARE / TUNNEL DE MEUDON
- PONTOISE / ERMONT EAUBONNE [ 23H30 - 04H30 ]
- ST-OUEN L'AUMÔNE LIESSE / ERMONT EAUBONNE [23H30 - 04H30 ]
- VERSAILLES CHÂTEAU RIVE-GAUCHE / INVALIDES [ 23H00 - 05H05 ]
- INVALIDES / PARIS AUSTERLITZ [ 23H10 - 05H10 ]
- PARIS AUSTERLITZ / CHOISY LE ROI [ 22H30 - 05H00 ]
- CHOISY LE ROI / MASSY PALAISEAU [ 22H45 - 04H45 ]
- JUVISY SUR ORGE / BRÉTIGNY SUR ORGE [ 22H25 - 05H20 ]
- SAVIGNY SUR ORGE / BRÉTIGNY SUR ORGE [ 23H10 - 04H30 ]
- BRÉTIGNY SUR ORGE / ÉTAMPES [ 21H45 - 05H35 ]
- ÉTAMPES / ST-MARTIN D'ÉTAMPES [ 09H00 - 16H20 ]

TRAVAUX  
SUR LE RER C  
DE JANVIER  
À MARS  
2014



PRINCIPAUX  
TRAVAUX  
2014

- PÔLE D'ÉCHANGE INTERMODAL  
Versailles Chantiers  
*(de janvier à novembre)*
- MODERNISATION DU TUNNEL DE MEUDON  
Versailles Château RG / Pt du Garigliano  
St-Quentin en Yvelines / Invalides  
*(janvier/février)*
- RENOUELEMENT DES QUAIS  
Brétigny  
*(juin)*
- MAINTENANCE DES VOIES  
St-Gratien  
*(mars)*  
St-Ouen / Ermont Eaubonne  
*(mars)*  
Austerlitz / Juvisy  
*(mai/juin/septembre)*  
Brétigny / Étampes  
*(mai/juin/septembre)*
- REMPLACEMENT DE 3000M DE RAILS  
Austerlitz / Bibliothèque F. Mitterrand  
*(juillet/août)*
- TRAVAUX CASTOR  
Invalides / Austerlitz  
*(juillet/août)*
- RENOUELEMENT VOIE, BALLAST ET TRAVERSES  
Bibliothèque F. Mitterrand / Athis Mons  
*(septembre/octobre/novembre)*

- RENOUELEMENT APPAREIL DE VOIE  
Étampes / St-Martin d'Étampes  
*(février/avril)*  
Étrechy / Étampes  
*(août/septembre)*  
Brétigny  
*(juin)*  
Choisy le Roi  
*(mai/juin/juillet)*  
Musée d'Orsay  
*(juillet/août)*



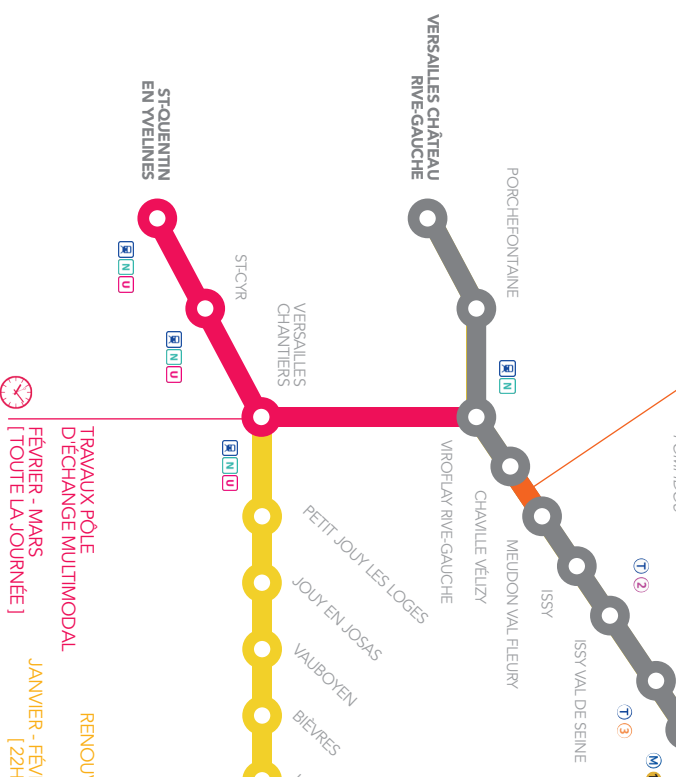
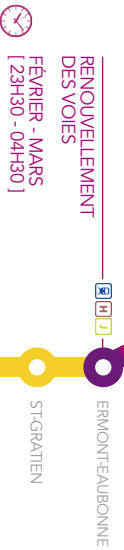
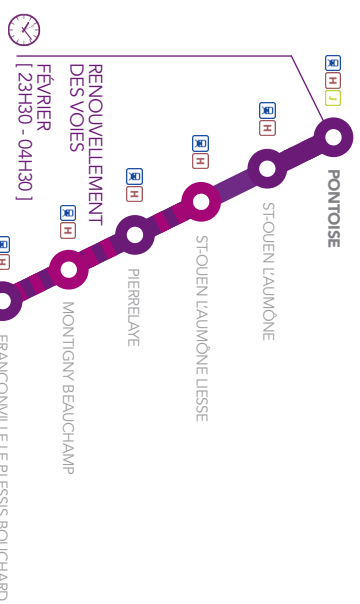
BON VOYAGE  
SUR LE RER C



RETROUVEZ LA LIGNE C SUR  
<http://transilien.com>  
<http://malignec.transilien.com>  
[http://fr.twitter.com/RERC\\_SNCF](http://fr.twitter.com/RERC_SNCF)

# PLAN DE MODERNISATION DE LA LIGNE C

## TRAVAUX 1<sup>er</sup> TRIMESTRE 2014



- 1 CHOISISSEZ VOTRE AXE ET/OU VOTRE STATION
- 2 REPÉREZ SA COULEUR
- 3 REGARDER LES PLAGES HORAIRES CONCERNÉES
- 4 DÉCOUVREZ LES DATES DE TRAVAUX AU VERSO



EN RAISON DE TRAVAUX DE MAINTENANCE

Le dernier **ROMI** (23h29), dernier **GOTIA** (23h38), dernier **JILL**, dernier **VICKI** (23h30), dernier **ELBA** (00h37), dernier **SARA** (23h11), dernier **DEBA** (00h07) et dernier **LARA** (23h08) sont totalement supprimés

*Bus de remplacement entre*

AUSTERLITZ ↔ PONT DE RUNGIS AÉROPORT D'ORLY, JUVISY, SAINT-MARTIN D'ÉTAMPES ET DOURDAN  
 INVALIDES ↔ VERSAILLES CHÂTEAU RIVE-GAUCHE ET SAINT-QUENTIN EN YVELINES  
 NEUILLY PORTE MAILOT ↔ MONTIGNY BEAUCHAMP ET PONTOISE