

TRAVAUX 2014
SUR LA LIGNE C
CALENDRIER
2^{ème} TRIMESTRE

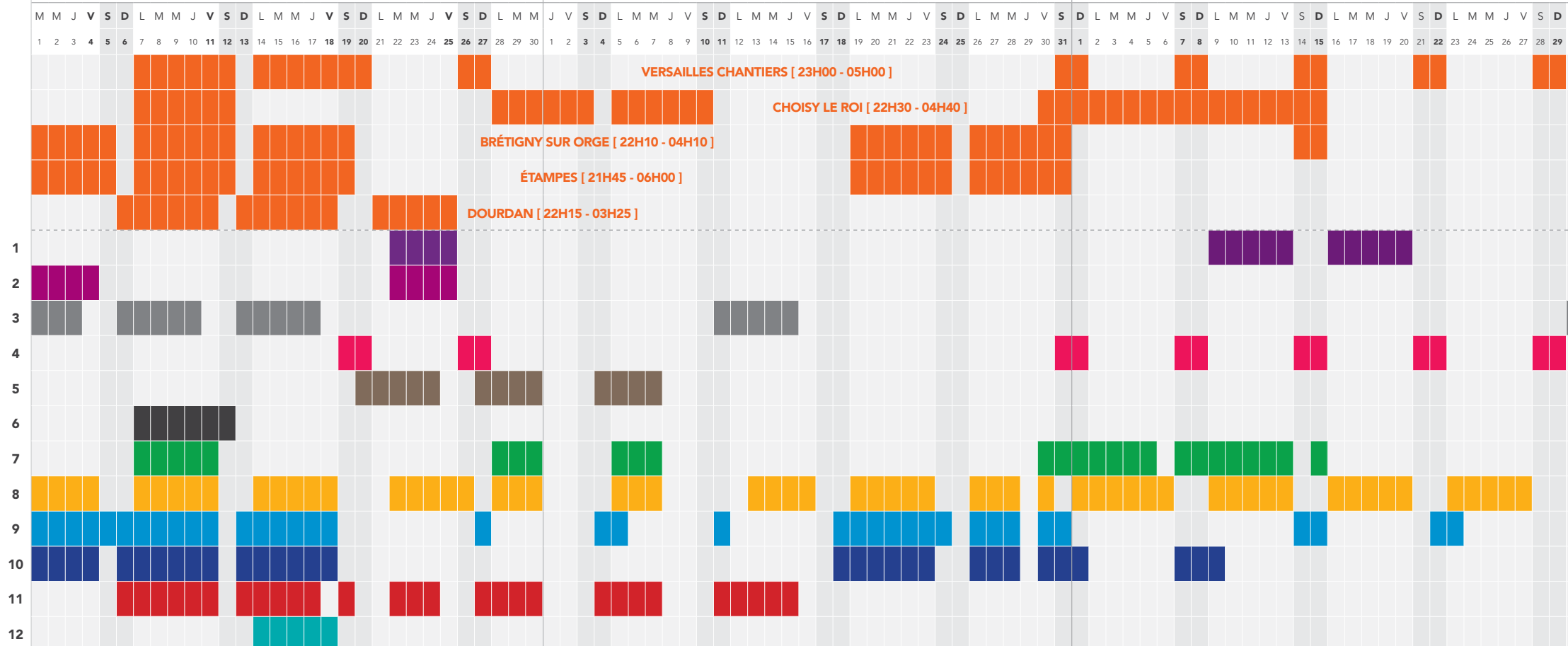
POUR PLUS D'INFORMATION,
VEUILLEZ CONSULTER L'AFFICHAGE EN GARE

INFORMATIONS
SOUS RÉSERVE DE MODIFICATIONS

AVRIL 2014

MAI 2014

JUIN 2014



TRAVAUX
SUR LE RER C
DE AVRIL
À JUIN
2014



RETROUVEZ PLUS EN DÉTAILS
LES CONSÉQUENCES TRAVAUX SUR
<http://transilien.com> (rubrique travaux)
<http://malignec.transilien.com>
http://fr.twitter.com/RERC_SNCF

ET DANS NOS GARES
Affiches travaux

TRAVAUX EN GARE

- 1 PONTOISE / ERMONT EAUBONNE [23H15 - 04H35]
- 2 ST-OUEN L'AUMÔNE L. / ERMONT EAUBONNE [22H55 - 04H35]
- 3 VERSAILLES CHÂTEAU RIVE-G. / INVALIDES [23H00 - 05H05]
- 4 VIROFLAY RIVE-G. / ST-QUENTIN EN YVELINES [WEEK-END]
- 5 INVALIDES / PARIS AUSTERLITZ [23H10 - 04H45]
- 6 PARIS AUSTERLITZ / BIBLIOTHÈQUE FM. [22H40 - 04H35]
- 7 BIBLIOTHÈQUE FM. / CHOISY LE ROI [22H30 - 05H10]
- 8 CHOISY LE ROI / MASSY PALAISEAU [22H45 - 04H40]
- 9 JUVISY SUR ORGE / BRÉTIGNY SUR ORGE [22H10 - 05H25]
- 10 BRÉTIGNY SUR ORGE / ÉTAMPES [21H45 - 05H40]
- 11 BRÉTIGNY SUR ORGE / DOURDAN [22H10 - 04H10]
- 12 ÉTAMPES / ST-MARTIN D'ÉTAMPES [00H15 - 04H15]

PRINCIPAUX
TRAVAUX
2014

➤ PÔLE D'ÉCHANGE INTERMODAL
Versailles Chantiers
(de janvier à novembre)

➤ MODERNISATION DU TUNNEL DE
MEUDON
Versailles Château RG / Pt du Garigliano
St-Quentin en Yvelines / Invalides
(janvier/février)

➤ RENOUVELLEMENT DES QUAIS
Brétigny
(juin)

➤ MAINTENANCE DES VOIES
St-Gratien
(mars)
St-Ouen / Ermont Eaubonne
(mars)
Austerlitz / Juvisy
(mai/juin/septembre)
Brétigny / Étampes
(mai/juin/septembre)

➤ REMPLACEMENT DE 3000M DE RAILS
Austerlitz / Bibliothèque F. Mitterrand
(juillet/août)

➤ TRAVAUX CASTOR
Invalides / Austerlitz
(juillet/août)

➤ RENOUVELLEMENT VOIE, BALLAST
ET TRAVERSES
Bibliothèque F. Mitterrand / Athis Mons
(septembre/octobre/novembre)

➤ RENOUVELLEMENT APPAREILS DE VOIE
Étampes / St-Martin d'Étampes
(février/avril)
Étrechy / Étampes
(août/septembre)
Brétigny
(juin)
Choisy le Roi
(mai/juin/juillet)
Musée d'Orsay
(juillet/août)

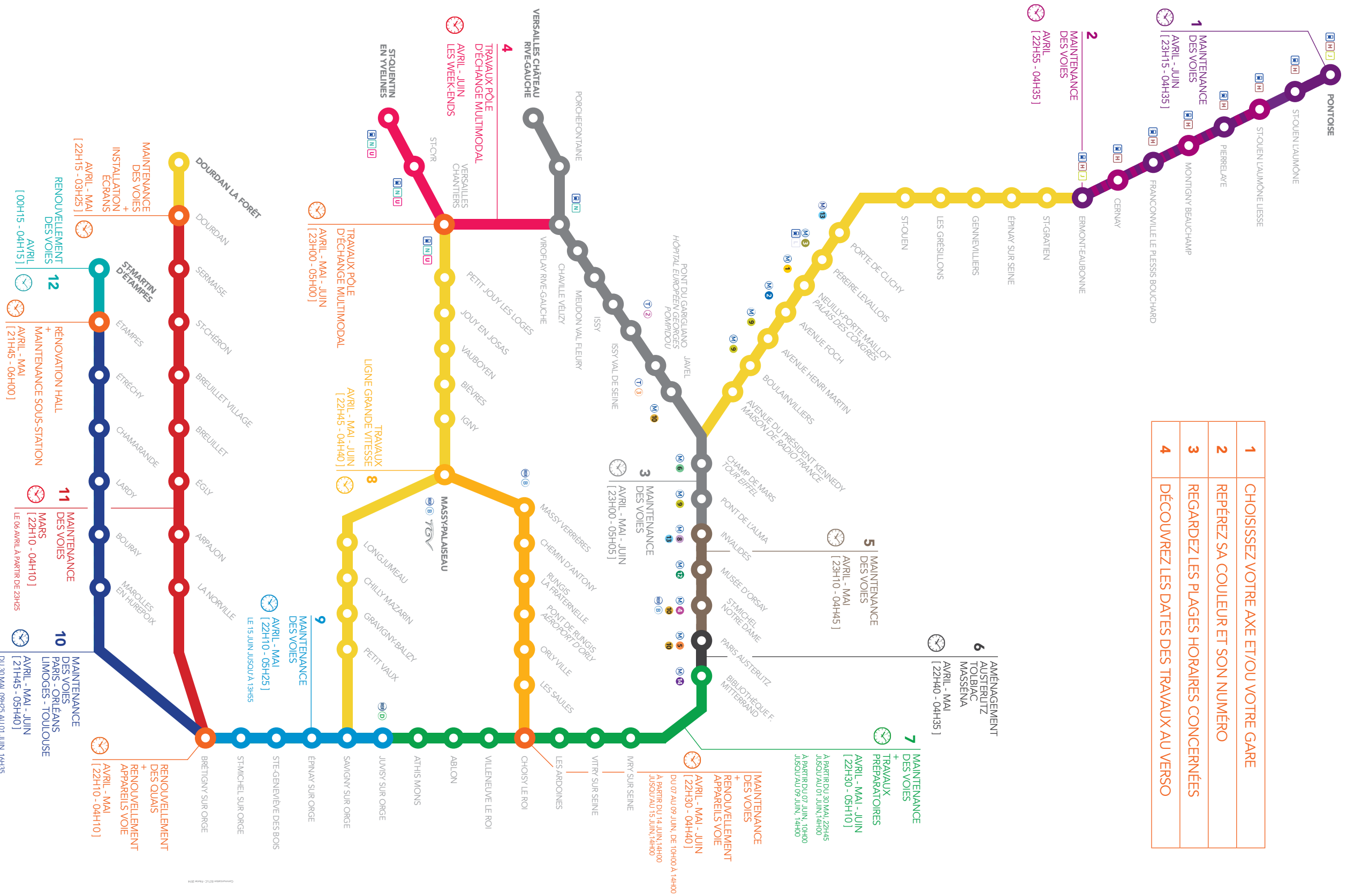


BON VOYAGE
SUR LE RER C



PLAN DE MODERNISATION DE LA LIGNE C

TRAVAUX 2ème TRIMESTRE 2014



| | |
|---|--|
| 1 | CHOISISSEZ VOTRE AXE ET/OU VOTRE GARE |
| 2 | REPERÉZ SA COULEUR ET SON NUMÉRO |
| 3 | REGARDEZ LES PLAGES HORAIRES CONCERNÉES |
| 4 | DÉCOUVREZ LES DATES DES TRAVAUX AU VERSO |