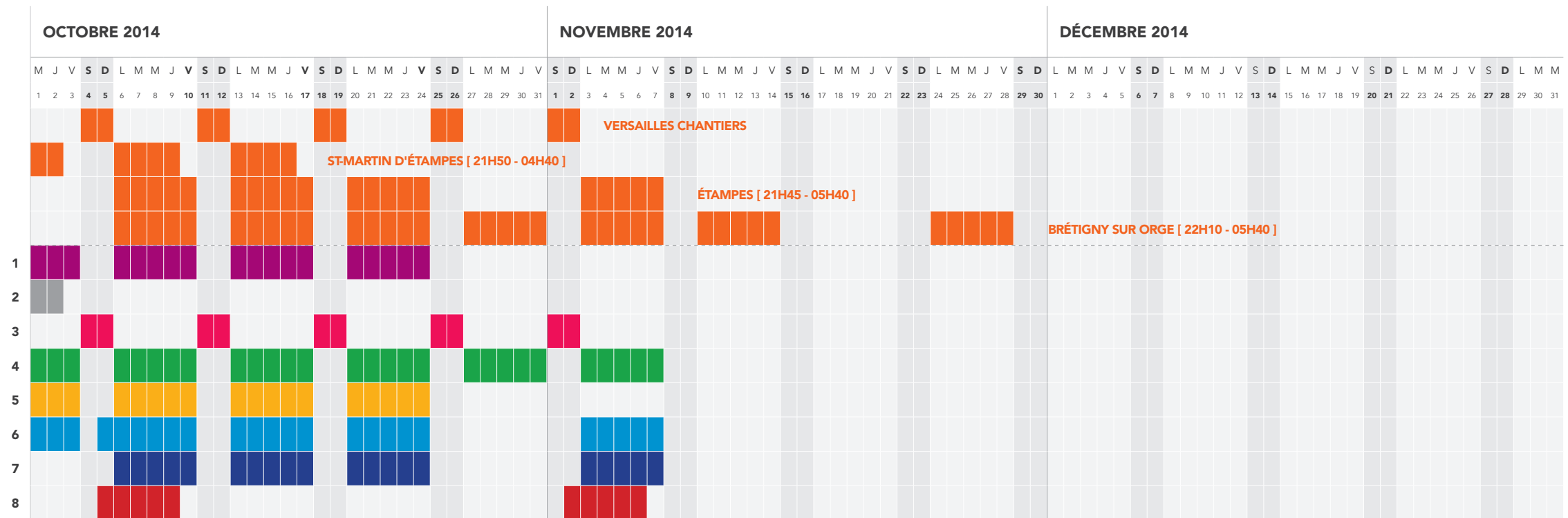


TRAVAUX 2014
SUR LA LIGNE C
CALENDRIER
4^{ème} TRIMESTRE

POUR PLUS D'INFORMATION,
VEUILLEZ CONSULTER L'AFFICHAGE EN GARE

INFORMATIONS
SOUS RÉSERVE DE MODIFICATIONS



- 1** ST-OUEN L'AUMÔNE L. / ERMONT EAUBONNE [23H00 - 04H30]
- 2** VERSAILLES CHÂTEAU RIVE-G. / INVALIDES [23H20 - 05H05]
- 3** VIROFLAY RIVE-G. / ST-QUENTIN EN YVELINES [WEEK-END]

- 4** BIBLIOTHÈQUE FM. / JUVISY SUR ORGE [21H00 - 05H35]
- 5** CHOISY LE ROI / MASSY PALAISEAU [22H45 - 04H40]
- 6** JUVISY SUR ORGE / BRÉTIGNY SUR ORGE [22H10 - 05H25]

- 7** BRÉTIGNY SUR ORGE / ÉTAMPES [21H45 - 05H40]
- 8** BRÉTIGNY SUR ORGE / DOURDAN [21H50 - 05H00]
- TRAVAUX EN GARE**

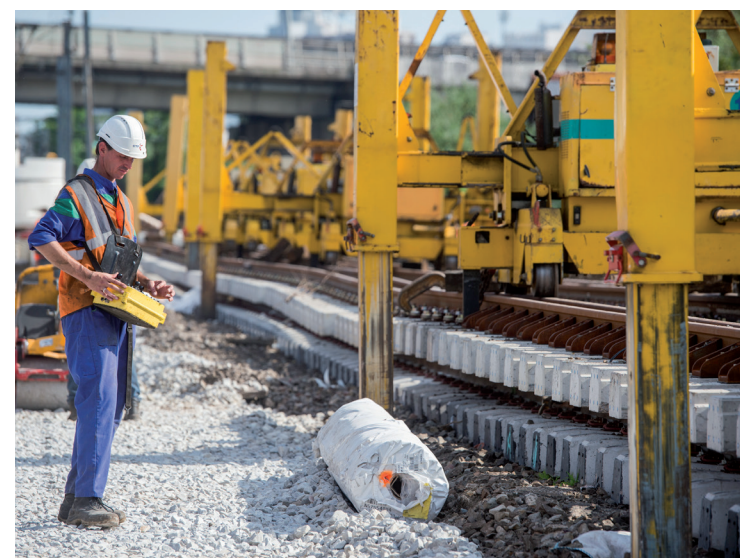


NE PAS JETER SUR LA VOIE PUBLIQUE



RETROUVEZ PLUS EN DÉTAILS
LES CONSÉQUENCES TRAVAUX SUR
<http://transilien.com> (rubrique travaux)
<http://malignec.transilien.com>
http://fr.twitter.com/RERC_SNCF

ET DANS NOS GARES
Affiches travaux



© PHILIPPE FRAISSER - JUIN 2014

PRINCIPAUX TRAVAUX 2014

- **PÔLE D'ÉCHANGE INTERMODAL**
Versailles Chantiers
(de janvier à novembre)
- **MODERNISATION DU TUNNEL DE MEUDON**
Versailles Château RG / Pt du Garigliano
St-Quentin en Yvelines / Invalides
(janvier/février)
- **RENOUVELLEMENT DES QUAIS**
Brétigny
(juin)

- **MAINTENANCE DES VOIES**
St-Gratien
(mars)
St-Ouen / Ermont Eaubonne
(mars)
Austerlitz / Juvisy
(mai/juin/septembre)
Brétigny / Étampes
(mai/juin/septembre)
- **REPLACEMENT DE 3000M DE RAILS**
Austerlitz / Bibliothèque F. Mitterrand
(juillet/août)
- **TRAVAUX CASTOR**
Invalides / Austerlitz
(juillet/août)
- **RENOUVELLEMENT VOIE, BALLAST ET TRAVERSES**
Bibliothèque F. Mitterrand / Athis Mons
(septembre/octobre/novembre)

- **RENOUVELLEMENT APPAREILS DE VOIE**
Étampes / St-Martin d'Étampes
(février/avril)
Étrechy / Étampes
(août/septembre)
Brétigny
(juin)
Choisy le Roi
(mai/juin/juillet)
Musée d'Orsay
(juillet/août)



© PHILIPPE FRAISSER - JUIN 2014

BON VOYAGE
SUR LE RER C



TRAVAUX
SUR LE RER C
DE OCTOBRE
À DÉCEMBRE
2014



PLAN DE MODERNISATION DE LA LIGNE C

TRAVAUX 4^{ème} TRIMESTRE 2014

