

## Métro en service

Nuit du Nouvel an

## À savoir

À la fin du service habituel, 6 lignes de métro continueront à desservir certaines stations. L'ensemble des lignes et stations de métro ouvertes toute la nuit est indiqué sur le plan ci-dessous.

## Train-rer en service

Nuit du Nouvel an

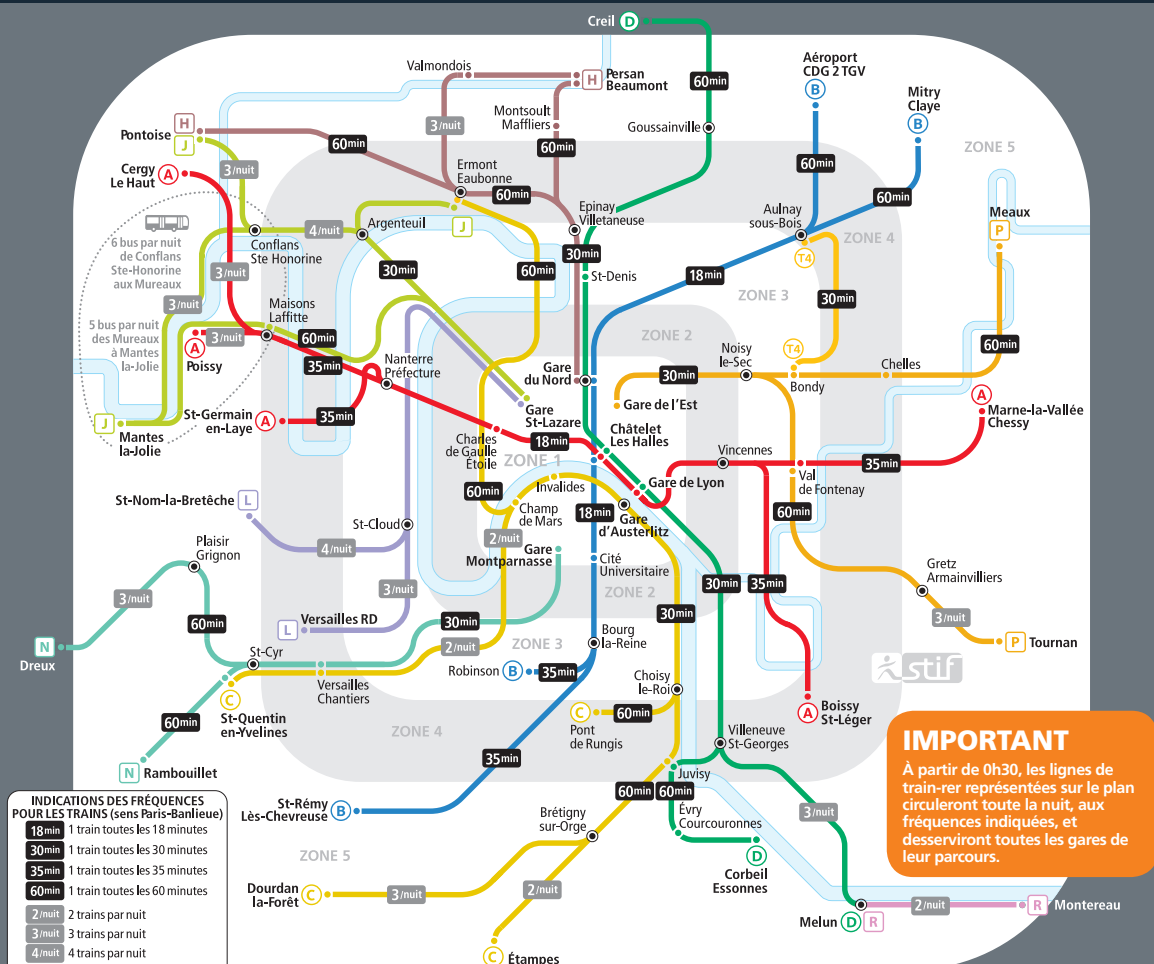
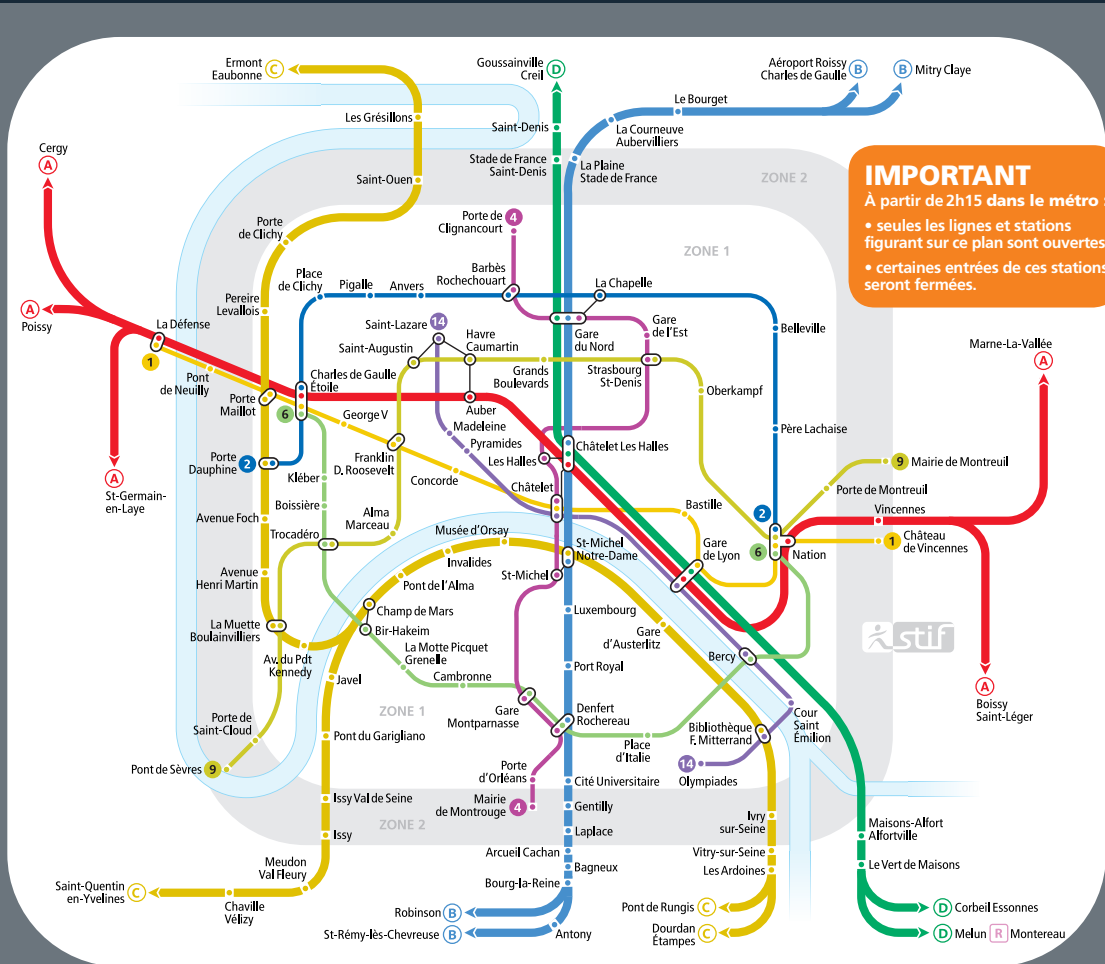
## À savoir

À la fin du service habituel, les lignes de train-rer indiquées sur le plan ci-dessous fonctionneront toute la nuit. Les trains-rer circuleront uniquement dans le sens Paris-Banlieue, à l'exception des lignes A et B, qui rouleront dans les deux sens.

# Des transports gratuits toute la nuit

Du 31 décembre, 17h  
au 1<sup>er</sup> janvier, 12h

DÉCOUVREZ LE DÉTAIL  
DES LIGNES EN SERVICE



## La Nuit du Nouvel an

### Des transports gratuits toute la Nuit

Afin de permettre aux voyageurs de se déplacer librement et en toute sécurité, partout en Île-de-France durant la Nuit du Nouvel an, le STIF, Autorité organisatrice de vos transports en Île-de-France, reconduit cette année encore l'opération "Transports gratuits toute la Nuit du Nouvel an".

Grâce au STIF, des trains-rer, des métros et des bus circuleront toute cette nuit-là.

Leur accès sera gratuit du 31 décembre 2016, 17 heures, au 1<sup>er</sup> janvier 2017, 12 heures.

### Profitez de votre soirée, on vous ramène chez vous quand vous voulez

Les trains-rer figurant sur le plan ci-contre fonctionneront toute la nuit et desserviront toutes les gares de leur parcours.

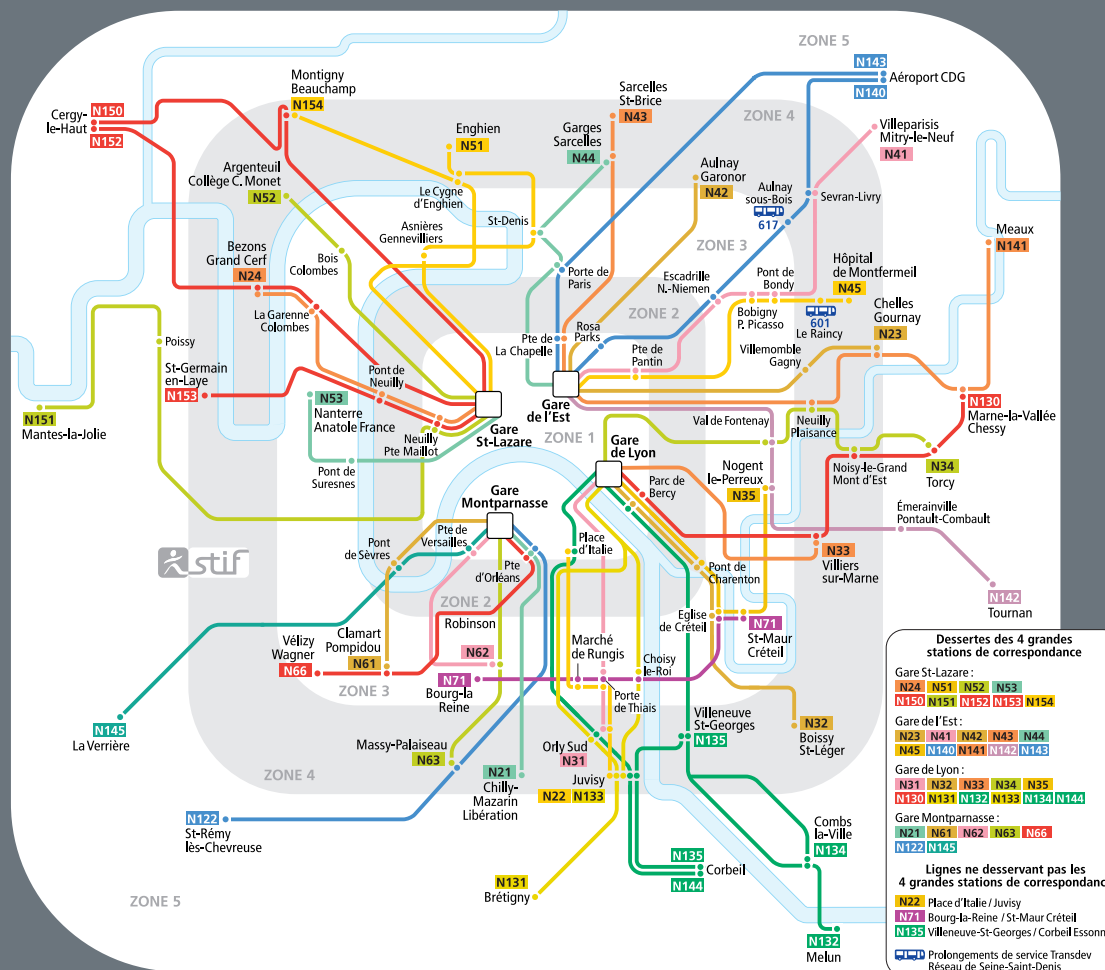
À partir de 2h15, un service spécial sera mis en place sur 6 lignes de métro ainsi que dans les bus du réseau Noctilien (en service de 0h30 à 5h30) et Transdev.

## Bus en service

Nuit du Nouvel an

## À savoir

Les lignes de rocade N01 et N02 et les lignes traversantes N11 à N16 ne fonctionnent pas cette nuit-là. Les lignes au terminus Châtelet sont déplacées.



**Dessertes des 4 grandes stations de correspondance**

Gare St-Lazare :  
**N24 N51 N52 N53**  
**N150 N151 N152 N153 N154**

Gare de l'Est :  
**N23 N41 N42 N43 N44**  
**N45 N140 N141 N142 N143**

Gare de Lyon :  
**N31 N32 N33 N34 N35**  
**N130 N131 N132 N133 N134 N144**

Gare Montparnasse :  
**N21 N61 N62 N63 N66**  
**N122 N145**

**Lignes ne desservant pas les 4 grandes stations de correspondance**

**N22** Place d'Italie / Juvisy  
**N71** Bourg-la-Reine / St-Maur Créteil  
**N135** Villeneuve-St-Georges / Corbeil Essonnes  
**601** Prolongements de service Transdev Réseau de Seine-Saint-Denis

Tous les bus Noctilien  
**vianavigo.com**

## La Nuit du Nouvel an Les bus en service

### Noctilien

Le réseau Noctilien, en service de 0h30 à 5h30, sera adapté cette nuit-là en fonction des contraintes de circulation, des périmètres de sécurité et en complément du réseau ferré (train-rer, métro).

- Les lignes de rocade N01 et N02 ne circuleront pas, ainsi que toutes les lignes traversantes (N11 à N16).
- Les lignes au terminus Châtelet sont déplacées :  
 – N21 et N122 à Gare Montparnasse,  
 – N22 à Place d'Italie,  
 – N23 à Gare de l'Est,  
 – N24 à Gare Saint-Lazare.
- Deux lignes au terminus Gare de l'Est sont déplacées :  
 – N144 à Gare de Lyon,  
 – N145 à Gare Montparnasse.

Les modifications d'itinéraires Noctilien seront précisées à bord des véhicules de ces lignes.



## Prolongements de service Transdev

Réseau de Seine-Saint-Denis :

- Ligne 601 : Le Raincy - Villemomble - Montfermeil rer / Montfermeil Hôpital.
- Ligne 617 : Aulnay-sous-Bois rer / Villepinte rer.

Pour connaître le détail des communes desservies, renseignez-vous auprès de votre transporteur sur [transdev-tra.fr](http://transdev-tra.fr)

Pour la Nuit du Nouvel an et toute l'année, préparez vos déplacements avec



## La Nuit du Nouvel an Pour en savoir plus

### RATP

Métro, rer, bus Noctilien : **34 24** (coût d'un appel local), un télé-conseiller jusqu'à 21h, un serveur vocal ensuite.  
[ratp.fr](http://ratp.fr) - [wap.ratp.fr](http://wap.ratp.fr)

### Transilien SNCF

**36 58** : des conseillers de 7h à 21h, puis serveur vocal (0,25 €/mn\*).  
[transilien.com](http://transilien.com), [transilien.mobi](http://transilien.mobi) et [appli SNCF](http://appli SNCF) (gratuite sur App Store, Google Play et Windows Store)  
 SMS pour les horaires en temps réel : **4 10 20 \***  
 Tapez le nom de votre gare et envoyez au **4 10 20 \*** (prix d'un SMS + 0,05 € TTC)

### Transdev

Pour connaître le détail des communes desservies par les lignes 601 et 617, renseignez-vous auprès de votre transporteur sur [transdev-tra.fr](http://transdev-tra.fr)

\* À partir d'un poste fixe.

Ce document est imprimé sur du papier certifié PEFC, chez un imprimeur respectueux de l'environnement.

