



# SERVICE ANNUEL 2019

## LA LIGNE C

## SE TRANSFORME

## POUR SES CLIENTS



# À PARTIR DU 9 DÉCEMBRE 2018, L'OFFRE DE LA LIGNE C SE TRANSFORME EN SEMAINE ET LES WEEK-ENDS.

Les travaux programmés par SNCF Réseau pour moderniser la ligne C seront encore plus nombreux en 2019.

Dans ce cadre, un nouveau plan de transport a été établi **en semaine et les week-ends à compter du 9 décembre 2018.**

Cette nouvelle offre de transport, tout en conservant les horaires des trains de 2018, se veut plus lisible, plus fiable et doit vous permettre de mieux anticiper les conséquences des travaux.

## 2018 / 2019 :

LES CHANTIERS EN CHIFFRES ..... p.4

### DES TRAVAUX

TOUTES LES SEMAINES ..... p.7

### DES TRAVAUX

LES WEEK-ENDS ET JOURS FÉRIÉS ..... p.11

### LE NOUVEAU PLAN DE TRANSPORT

LES WEEK-ENDS ET JOURS FÉRIÉS ..... p.14

### LES GRANDS CHANTIERS

TOUTE L'ANNÉE ..... p.17

# RETOUR SUR 2018

En 2018, 300 millions d'euros ont été dédiés au renouvellement d'équipements, au développement et à la mise en conformité des installations / infrastructures.

9.5

km de voies renouvelées

25

km de rails renouvelés

39

aiguillages remplacés

24

chantiers de mise en accessibilité de gares engagés ou poursuivis

# ZOOM SUR 2019

En 2019, le pic de travaux est engagé sur le RER C : 330 millions d'euros seront investis en travaux de modernisation et de développement.

24.5

km de voies renouvelées

28

km de rails renouvelés

41

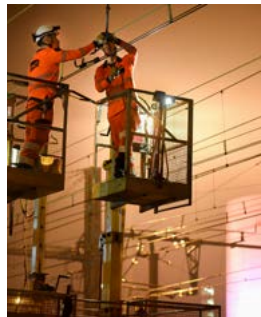
aiguillages remplacés

18

chantiers de mise en accessibilité de gares engagés ou poursuivis



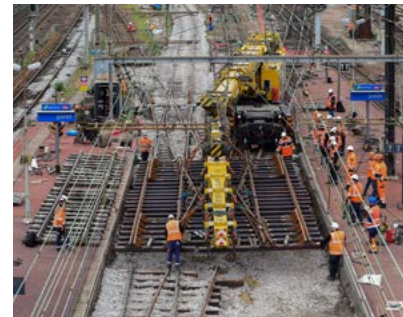
Travaux d'été 2018 dans Paris



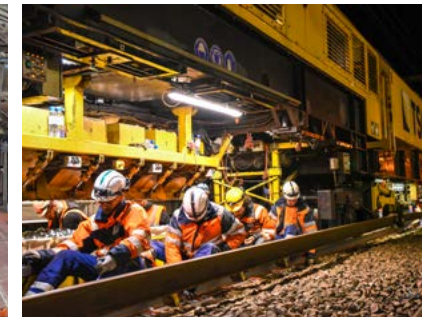
Maintenance de la caténaire à Ivry



Travaux de nuit en semaine à Musée d'Orsay



Renouvellement d'appareil de voie à Juvisy



Train usine «BOA» sur le RER C



Mise en accessibilité de la gare de Javel





1.

**DES TRAVAUX  
TOUTES LES  
SEMAINES**

# DES TRAVAUX EN SEMAINE JOUR ET NUIT

A partir du 9 décembre 2018, des travaux se feront toutes les semaines de jour comme de nuit.

## 27

### SEMAINES DE TRAVAUX DE JOURNÉE

Ces travaux auront lieu du lundi au vendredi entre 09h00 et 16h00.

Durant ces plages horaires, certains trains seront directs ou certaines gares ne seront pas desservies dans un sens de circulation.

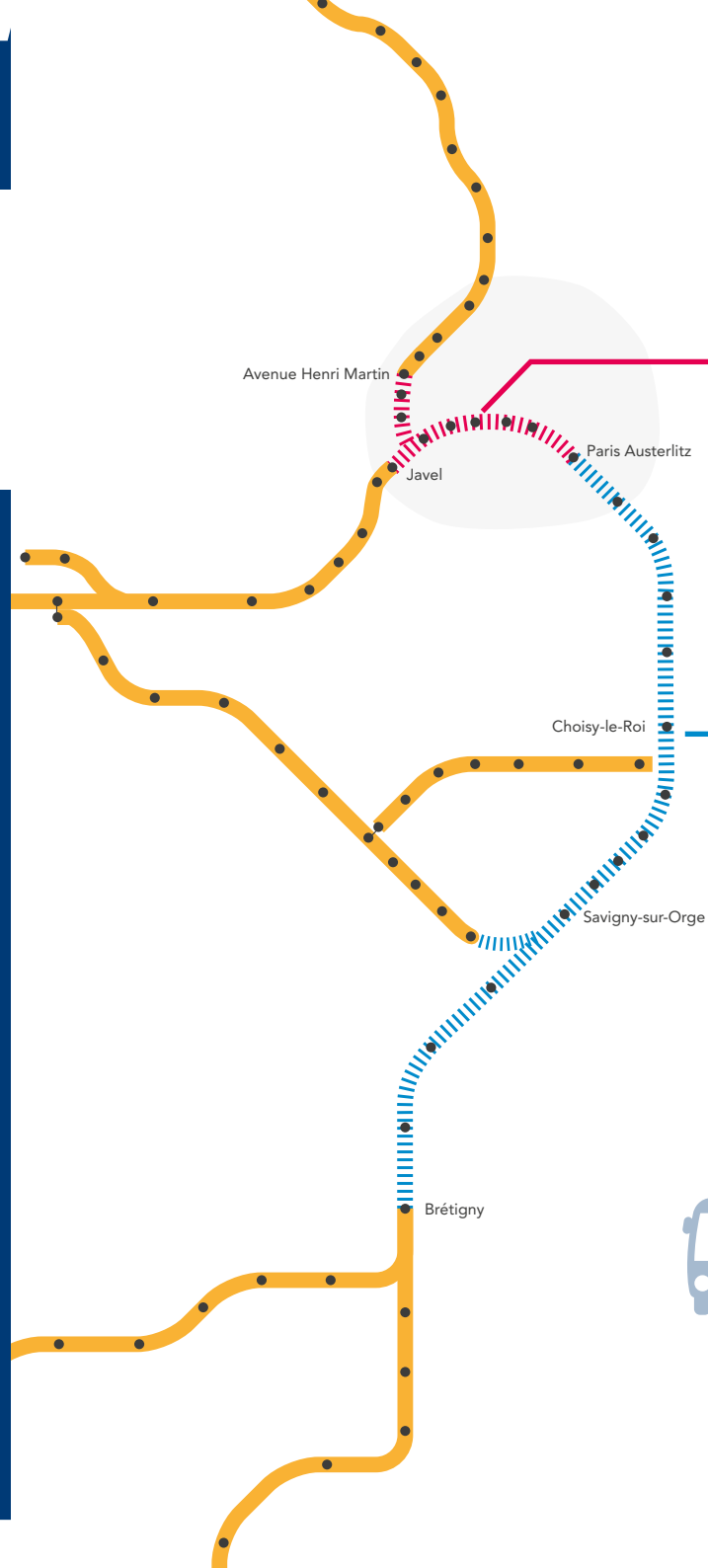
## 50

### SEMAINES DE TRAVAUX DE NUIT

Les travaux de nuit auront lieu toutes les nuits en semaine du lundi soir au samedi matin.

Pour mener à bien ces travaux, la circulation des trains est coupée plus tôt le soir sur les branches concernées, et ne reprend que le lendemain matin.

**Un mois avant chaque chantier, retrouvez des informations précises dans votre gare, sur les applis et sur le blog de la Ligne C.**



## LA NUIT, DEUX CHANTIERS MAJEURS SUR LA LIGNE C

### TRAVAUX D'INFRASTRUCTURE HAUTE PERFORMANCE

**LA CIRCULATION DES TRAINS EST COUPÉE ENTRE AVENUE HENRI MARTIN, JAVEL ET PARIS AUSTERLITZ**

toutes les nuits en semaine de 23h00 à 05h15 du lundi soir au samedi matin.

### TRAVAUX DE RÉGÉNÉRATION DE LA CATÉNAIRE

**LA CIRCULATION DES TRAINS EST COUPÉE ENTRE PARIS AUSTERLITZ ET BRÉTIGNY**

toutes les nuits en semaine de 23h00 à 05h15 du lundi soir au samedi matin.

Les derniers trains au départ de Paris Austerlitz vers le Sud de la ligne sont :

JILL	JUVISY	22h07
ROMI	PONT DE RUNGIS	22h27
CIME	VERSAILLES CHANTIERS	22h37
DEBA	DOURDAN	22h47
ELBA	ST MARTIN D'ÉTAMPES	23h01



Le soir, après ces derniers trains, des bus de substitution sont mis en place au départ de Paris Austerlitz en direction de Pont de Rungis, Massy Palaiseau, Brétigny, Dourdan et Saint Martin d'Étampes.

Les bus desserviront l'ensemble des gares du parcours.



2.

DES TRAVAUX  
LES WEEK-ENDS  
ET JOURS FÉRIÉS

# DES TRAVAUX LES WEEK-ENDS SUR LES 4 BRANCHES

A partir du 9 décembre 2018, des travaux auront lieu le week-end sur les différentes branches de la Ligne C.

## 40

### WEEK-ENDS DE TRAVAUX SUR LE RER C

Les travaux de week-end débutent le vendredi soir à partir de la fin de service jusqu'au début de service du lundi.

Ils sont répartis sur les différentes branches de la ligne.

Durant ces travaux, des branches sont coupées à la circulation, et des substitutions routières sont mises en place.

### DONT

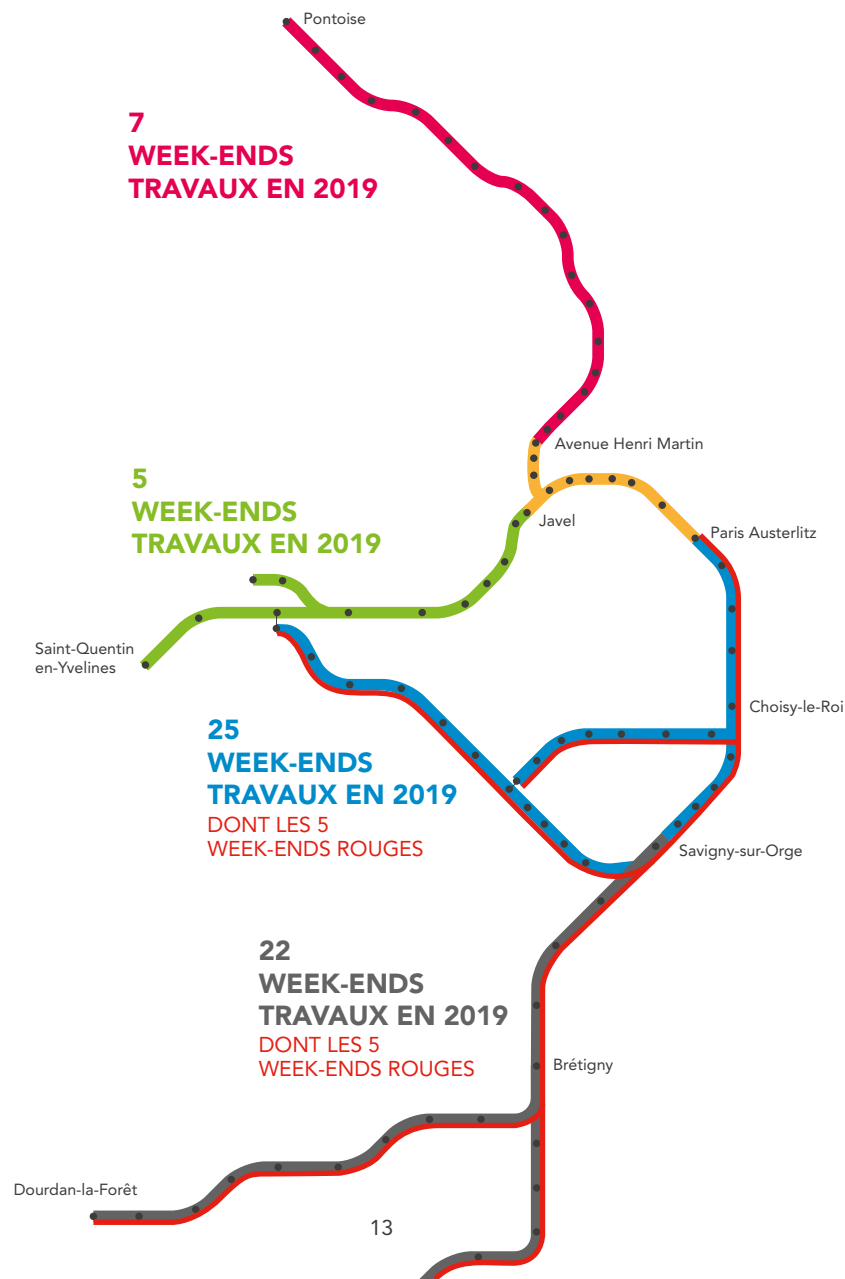
## 5

### WEEK-ENDS ROUGES

En 2019, 5 week-ends rouges auront un impact particulièrement fort sur les circulations.

Ils auront lieu les 23/24 mars, du 20 au 22 avril, du 30 mai au 2 juin, du 8 au 10 juin, et du 9 au 11 novembre.

## NOMBRE DE WEEK-ENDS TRAVAUX PAR BRANCHE EN 2019



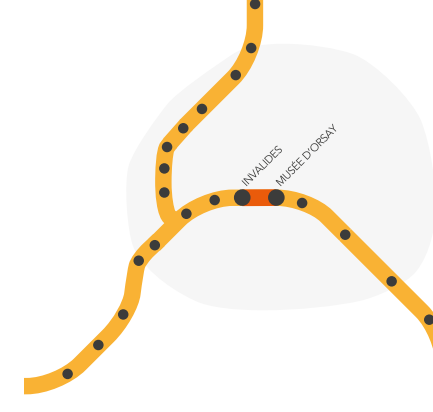


# TOUS LES WEEK-ENDS ET JOURS FÉRIÉS AUCUN TRAIN ENTRE INVALIDES ET MUSÉE D'ORSAY

**INVALIDES** (M 8 13) 13 min **MUSÉE D'ORSAY** (M 12)

îledeFrance mobilités SNCF

Un renfort de l'offre est prévu le samedi après-midi entre St-Quentin en Yvelines et Paris avec l'ajout de 8 trains SARA d'Invalides à St-Quentin en Yvelines et 9 trains LOLU de St-Quentin en Yvelines à Invalides.

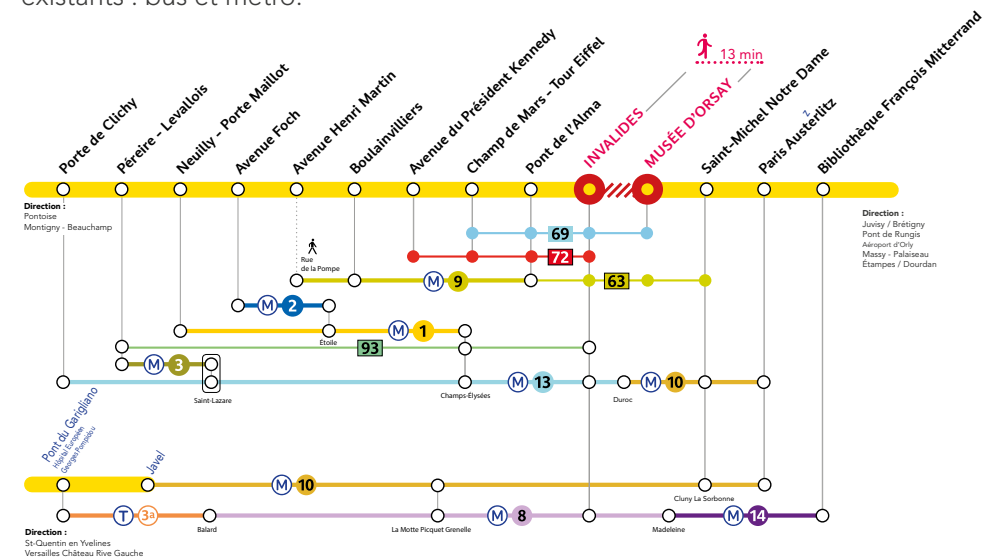


Les 3 objectifs de ce nouveau plan de transport sont :

- **Améliorer la lisibilité** de l'offre pendant les travaux des week-ends.
- **Améliorer la fiabilité de la ligne** pour des trains plus à l'heure.
- **Limiter les répercussions** négatives des travaux d'une branche à l'autre.

Attention, ce changement de plan de transport fait évoluer le nom des trains en direction de Paris le week-end. Pour plus d'informations, n'hésitez pas à vous rapprocher des agents en gare.

Pour traverser Paris, nous vous invitons à utiliser les moyens de substitutions existants : bus et metro.



**CONSULTEZ LE SIMULATEUR D'ITINÉRAIRES DISPONIBLE SUR LE BLOG DE LA LIGNE C**





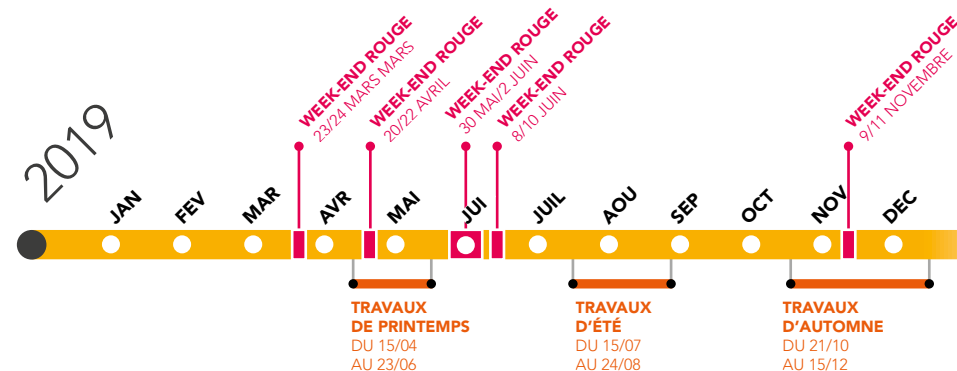
# 3.

## LES GRANDS CHANTIERS TRAVAUX 2019

# LES AUTRES RENDEZ-VOUS DE L'ANNÉE LES GRANDS CHANTIERS DE LA LIGNE C

En 2019, les grands chantiers de la Ligne C se poursuivent avec :

- **les travaux de printemps du 15/04 au 23/06** pendant lesquels les travaux se font de nuit et pourront entraîner de légères modifications horaires allant de 1 à 2 minutes maximum.
- **les travaux d'été du 15/07 au 24/08** pendant lesquels aucun train ne circule entre Avenue Henri Martin, Javel et Austerlitz.
- **les travaux d'automne du 21/10 au 15/12** pendant lesquels les travaux se font de nuit et pourront entraîner de légères modifications horaires allant de 1 à 2 minutes maximum.



## LES TRAVAUX DE PRINTEMPS ET LES TRAVAUX D'AUTOMNE

Durant ces périodes, les travaux sont réalisés de nuit par les équipes de SNCF Réseau. Chaque matin, ces équipes restituent les voies provisoirement afin que la circulation du trafic puisse reprendre. Cependant, tant que les installations remaniées ne sont pas dans leur état définitif, les voies ne peuvent être empruntées à vitesse normale. Cela peut ainsi impliquer une réduction de la vitesse des trains à 40, 80 ou 100 km/h en journée sur certains tronçons.

## LES WEEK-ENDS ROUGES

En 2019, les week-ends rouges continuent dans le sud de la Ligne. Pendant ces week-ends, la section de ligne sur laquelle sont effectués ces travaux sera fermée. A l'approche de chacun de ces week-ends, des informations sur la prise en charge et les solutions de report vous seront transmises.

## LES TRAVAUX D'ÉTÉ

Comme chaque année depuis 1996, les travaux d'été consistent à consolider le tunnel de la Ligne C, à procéder au renouvellement d'installations ainsi qu'à poursuivre les chantiers de rénovation des gares.

# L'INFORMATION DISPONIBLE POUR TOUS

Pour vous accompagner tout au long de l'année dans vos déplacements, nous mettons à votre disposition, en plus des moyens déjà existants :

- un simulateur d'itinéraire en version multilingue, accessible depuis le blog de la Ligne C,
- des annonces sonores spécifiques en gare et dans les trains,
- une signalétique dédiée,
- des agents en renfort pendant les grandes périodes de travaux.



**L'APPLICATION** SNCF  
**L'APPLICATION** MA LIGNE C



**LE BLOG** DE LIGNE C  
**MALIGNEC.TRANSILIEN.COM**



**LE FIL TWITTER** @RERC\_SNCF