

# LIGNE C

QUELS TRAINS ET QUELS TRAVAUX  
À PARTIR DU 15 DÉCEMBRE 2019 ?



# A PARTIR DU 15 DÉCEMBRE 2019, LE NOUVEAU SERVICE ANNUEL EST MIS EN PLACE.

A partir du 15 décembre 2019, le nouveau service annuel est mis en place. Celui-ci a été construit en prenant en compte vos attentes en termes de mobilité ainsi que les besoins de SNCF RESEAU pour poursuivre la modernisation de la Ligne C.

Les horaires de vos trains sont inchangés, mais l'offre évolue au Nord entre Pontoise et Montigny Beauchamp, ainsi qu'au Sud entre Juvisy et Versailles Chantiers.

RETOUR SUR 2019, ZOOM SUR 2020 .....	p.3
LE PLAN DE TRANSPORT.....	p.4
LES TRAVAUX .....	p.8
VOTRE INFORMATION .....	p.11



## RETOUR SUR 2019 ZOOM SUR 2020

**La Ligne C poursuit son évolution pour plus de confort et de robustesse.**

En 2020, tout comme en 2019, SNCF Réseau investit 340 millions d'euros pour la maintenance et le développement de la ligne.

2019, CE SONT :

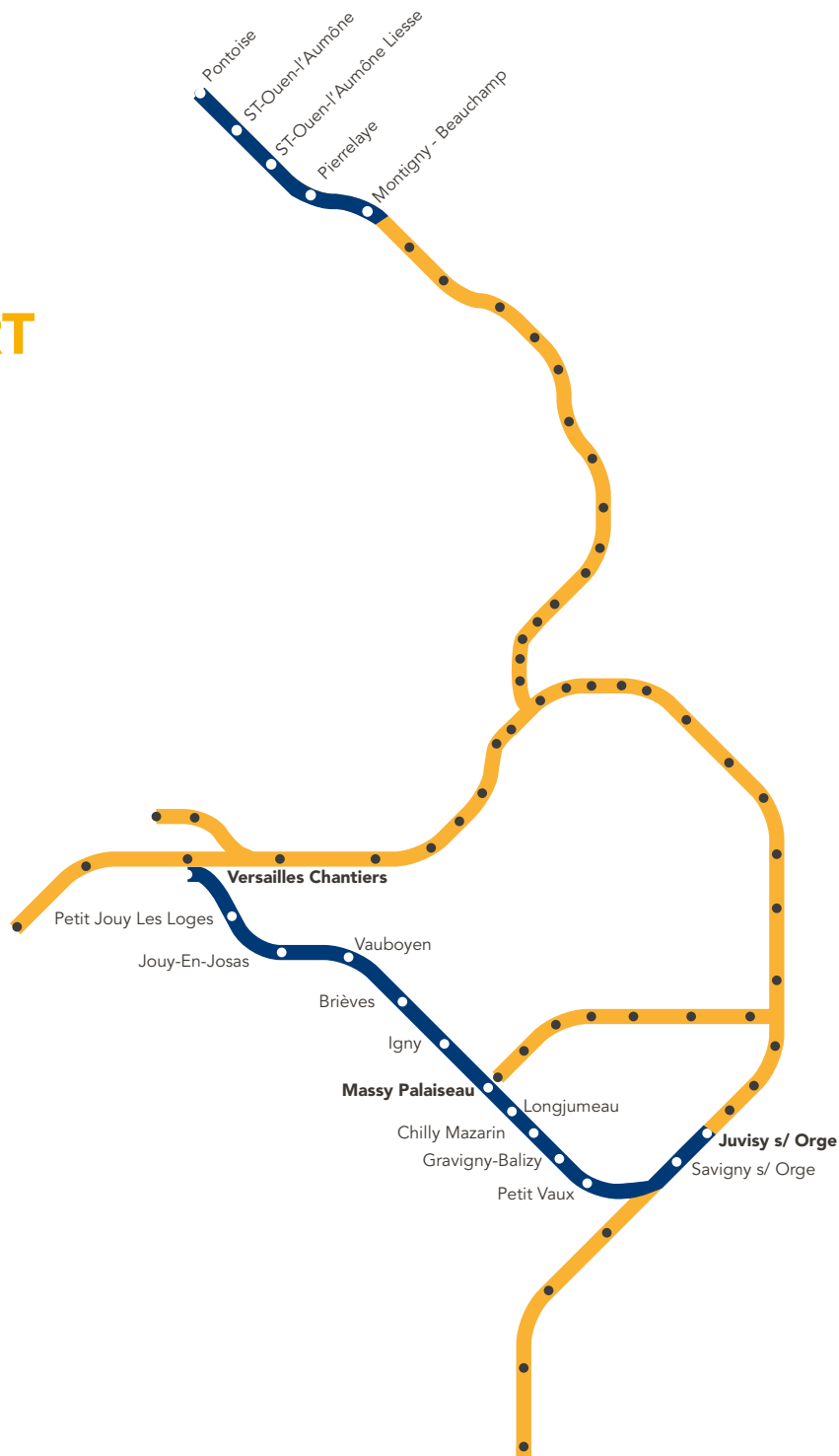
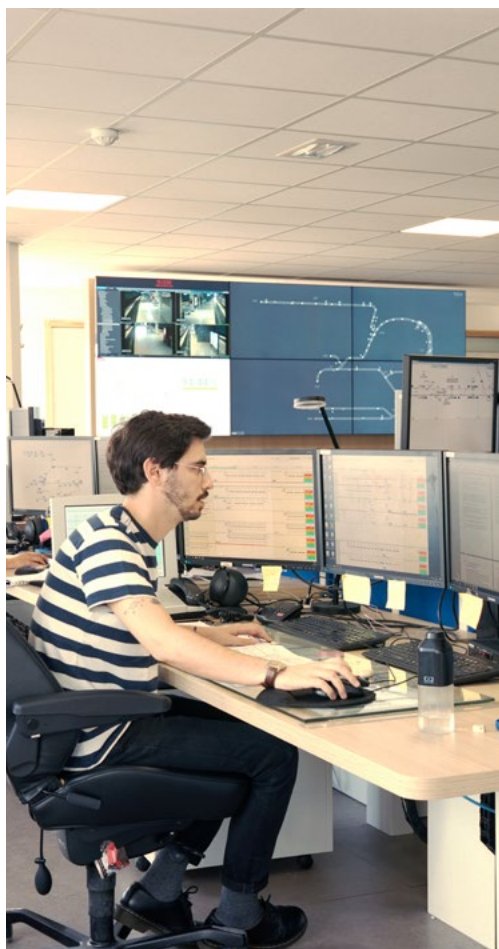
- 24.5 km de voies changées
- 28 km de rails renouvelés
- 41 aiguillages remplacés
- 18 chantiers de mise en accessibilité des gares

EN 2020, CE SONT :

- 32,2 km de voies changées
- 47,6 km de rails renouvelés
- 21 aiguillages remplacés
- 23 chantiers de mise en accessibilité des gares



## PLAN DE TRANSPORT DU LUNDI AU VENDREDI



En semaine, du lundi au vendredi, les trains et les horaires restent identiques à 2019 sur l'ensemble de la ligne, hormis entre Montigny Beauchamp et Pontoise, ainsi qu'entre Juvisy et Versailles Chantiers où l'offre évolue.

### MONTIGNY BEAUCHAMP <> PONTOISE CHANGEMENT D'HORAIRES

**Pour répondre à l'augmentation du nombre de voyageurs et offrir plus de confort, le plan de transport a été ajusté sur la branche Nord de la Ligne C.**

À compter du 15 décembre 2019, les horaires des trains circulant de 06h16 à 09h34 entre Montigny Beauchamp et Pontoise changent.

### JUVISY <>VERSAILLES CHANTIERS PROLONGEMENT DES POINTES DE MATINÉE ET SOIRÉE

Du lundi au vendredi, 3 trains supplémentaires sont ajoutés entre Juvisy et Versailles Chantiers :

- 1 en pointe de matinée
- 2 en pointe de soirée.

Les 3 trains ajoutés sont :

**VERSAILLES CHANTIERS - 08H29 → VERSAILLES CHÂTEAU R-G - 10H20**

**VERSAILLES CHÂTEAU R-G - 18H10 → VERSAILLES CHANTIERS - 20H04**

**VERSAILLES CHÂTEAU R-G - 18H40 → VERSAILLES CHANTIERS - 20H34**

**La pointe est donc prolongée de 15 minutes le matin et de 30 minutes le soir, en conservant la fréquence d'un train tous les quarts d'heure.**



## PLAN DE TRANSPORT LES WEEK-ENDS ET JOURS FÉRIÉS

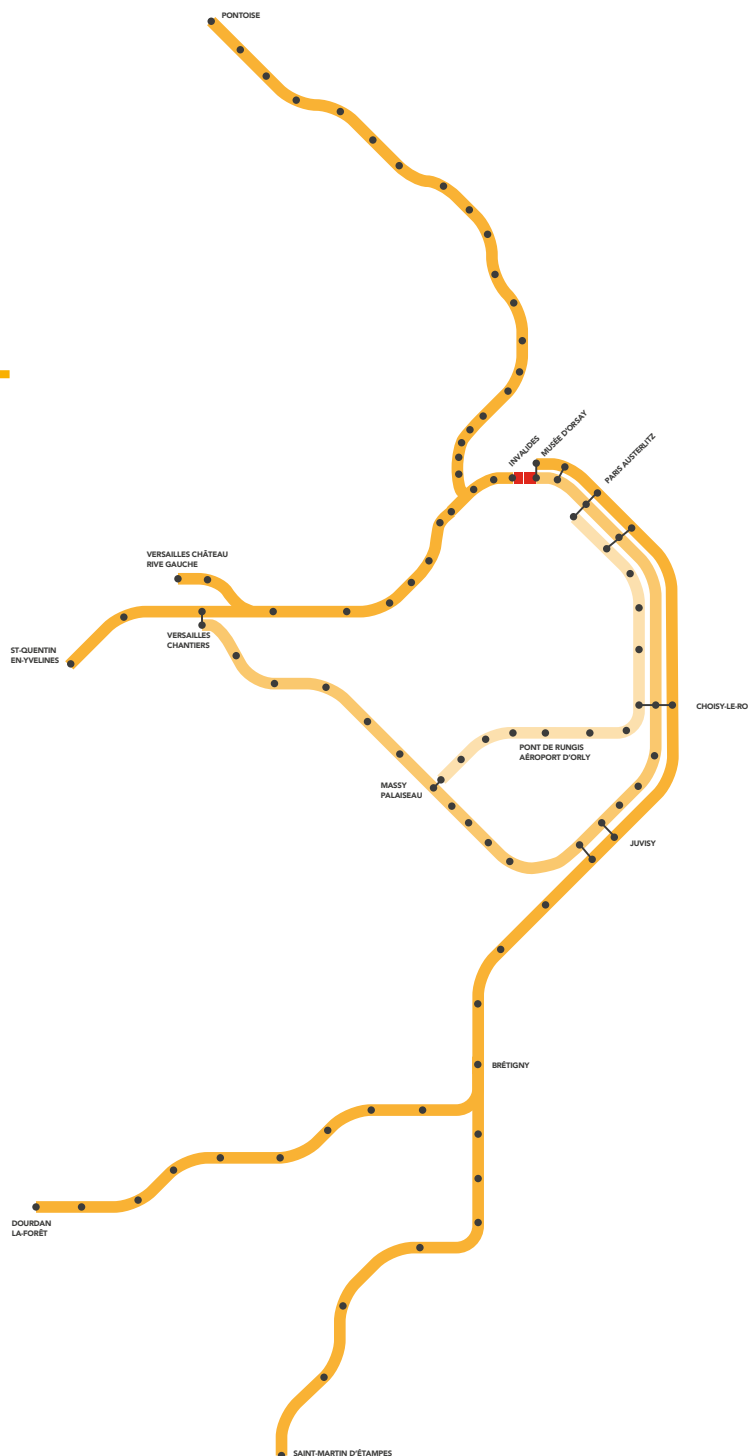
Les week-ends et jours fériés, la Ligne C est coupée entre les gares d'Invalides et de Musée d'Orsay.

Les trains en provenance du Sud de la Ligne sont donc terminus Paris Austerlitz ou Musée d'Orsay, et les trains en provenance de l'Ouest et du Nord de la Ligne sont terminus Invalides.

**Ce plan de transport spécifique au week-end et aux jours fériés a 3 objectifs :**

- Apporter une meilleure lisibilité à l'offre pendant les travaux du week-end
- Améliorer la régularité de la Ligne
- Limiter les répercussions négatives des travaux d'une branche à l'autre

Pendant cette période, pour traverser Paris, nous vous invitons à utiliser les moyens de substitution existants : métro et bus.



### DOURDAN <> MUSÉE D'ORSAY ETAMPES <> MUSÉE D'ORSAY NOUVEAU TERMINUS

À partir du 15 décembre 2019, durant la coupure du week-end, les trains en provenance de Dourdan et d'Etampes sont prolongés jusqu'à Musée d'Orsay, leur terminus.

Les trains en provenance de Versailles Chantiers et de Juvisy restent terminus Musée d'Orsay.

Les trains en provenance de Massy Palaiseau et de Pont de Rungis sont terminus Paris Austerlitz.

### À PARTIR DU 23 AOÛT 2020 VERSAILLES CHÂTEAU RIVE-GAUCHE <> VERSAILLES CHANTIERS VERSAILLES CHÂTEAU RIVE-GAUCHE <> JUVISY

#### CIRCULATION DES TRAINS SUR L'ENSEMBLE DU PARCOURS

À partir du 23 août 2020, la coupure du week-end et des jours fériés est maintenue, sauf pour les trains Versailles Château R-G <> Versailles Chantiers et Versailles Château R-G <> Juvisy qui circuleront sur l'ensemble du parcours.

**Dans Paris, un train circulera toutes les 15 minutes sur ce parcours.**

Les trains en provenance de Dourdan et Etampes restent terminus Musée d'Orsay. Ceux en provenance de Massy Palaiseau et de Pont de Rungis restent terminus Paris Austerlitz. Les trains en provenance de Pontoise et Montigny restent terminus Invalides. Les trains en provenance de Saint-Quentin-en-Yvelines restent terminus Invalides.

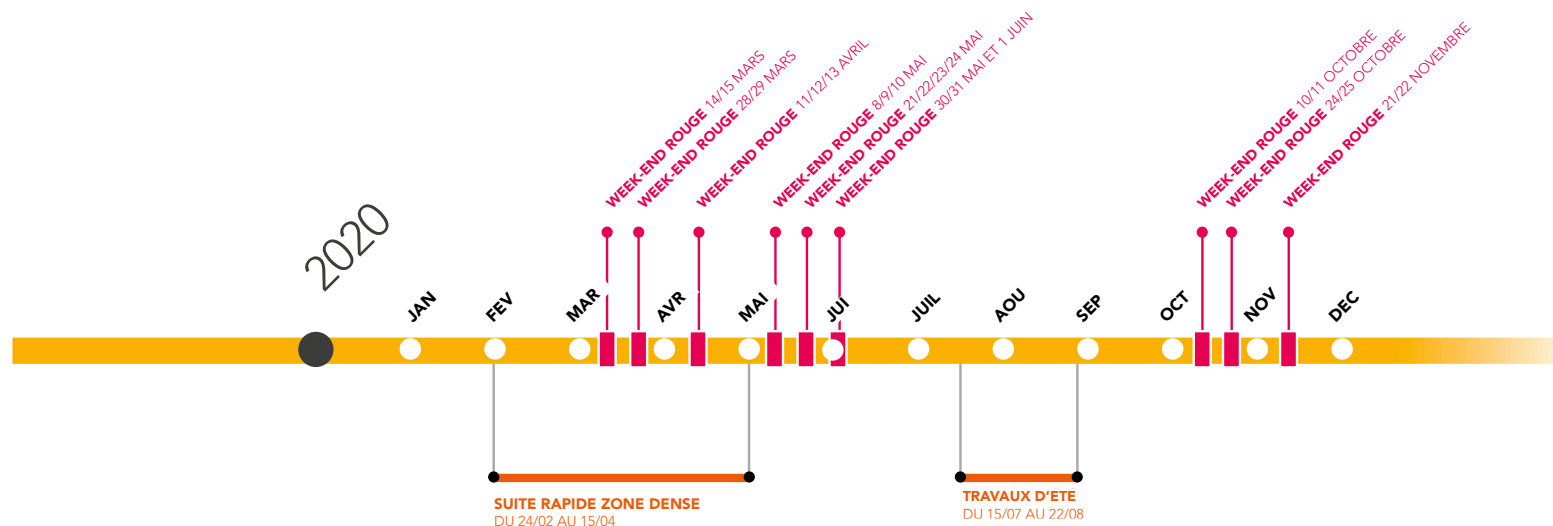
### FÊTES DE FIN D'ANNÉE PENDANT LES VACANCES SCOLAIRES DE NOËL, LE SERVICE EST AMÉLIORÉ

Une nouvelle offre est créée du lundi 23 décembre 2019 au vendredi 03 janvier 2020, hors week-end et jours fériés. Sur les 8 jours concernés, 1 train circule toutes les 15 minutes aux heures de pointe sur les branches de Dourdan, Etampes, Versailles Chantiers et Saint-Quentin en Yvelines.



**Les 25 décembre et 1<sup>er</sup> janvier, aucun train ne circule entre Musée d'Orsay et Invalides.**

# LES TRAVAUX SUR LA LIGNE C EN 2020



## 18 SEMAINES DE TRAVAUX DE JOURNÉE

Ces travaux ont lieu du lundi au vendredi de 09h30 à 16h00. Durant ces plages horaires, certains trains sont directs ou certaines gares ne sont pas desservies.

Des travaux à St Martin d'Etampes :  
- du 10 au 14 février  
- du 26 au 30 octobre

Des travaux à Dourdan la Forêt :  
- du 10 au 14 février,  
- du 26 au 30 octobre,

Des travaux entre Pont de Rungis et Massy Palaiseau du 26 au 30 octobre.

## 49 SEMAINES DE TRAVAUX DE NUIT

Ces travaux ont lieu toutes les nuits en semaine, du lundi soir au samedi matin.

Pour les mener à bien, la circulation des trains est coupée plus tôt le soir sur les branches concernées et ne reprend que le lendemain matin.

**Attention, les travaux de nuit peuvent engendrer la modification des horaires des derniers trains de la journée ainsi que des suppressions sur les tout premiers trains du matin.**

**Anticipez vos trajets via les canaux d'informations mis à votre disposition (voir p.11).**

## 44 WEEK-ENDS DE TRAVAUX

A partir du 15 décembre 2019, des travaux ont lieu le week-end sur les différentes branches de la Ligne C.

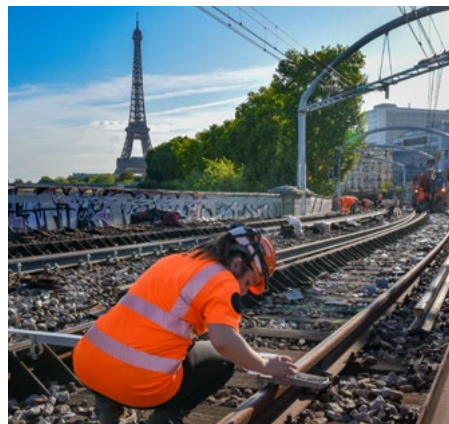
Les travaux de week-end débutent le vendredi soir à partir de la fin de service et se terminent le lundi matin. Durant les travaux, des branches sont coupées à la circulation et des substitutions routières sont mises en place.

## DONT 9 WEEK-ENDS ROUGES

En 2020, 9 week-ends rouges ont un impact particulièrement fort sur les circulations.



# LES GRANDS CHANTIERS DE LA LIGNE C



## JAVEL <> VERSAILLES CHÂTEAU RENOUVELLEMENT DES VOIES AVEC LA SUITE RAPIDE ZONE DENSE

La Suite Rapide Zone Dense (SRZD) est un train usiné spécialement conçu pour les chantiers en Ile-de-France.

Il permet de remettre la voie à neuf en traitant 500 mètres de voie par nuit contre 150 mètres avec la méthode classique.

**Les horaires des derniers trains changent. Anticipez vos trajets via les canaux d'informations mis à votre disposition (voir p.11).**

## PARIS AUSTERLITZ <> JAVEL <> AV. HENRI MARTIN TRAVAUX D'ÉTÉ DU 15 JUILLET AU 22 AOÛT 2020

Comme chaque année depuis 1996, les travaux d'été consistent à consolider le tunnel de la Ligne C, procéder au renouvellement d'installations ainsi qu'à poursuivre les chantiers de rénovation des gares.

**La Ligne C est donc coupée entre les gares de Paris Austerlitz, Javel et Avenue Henri Martin.**

## MASSY <> JUVISY Travaux préparatoires à l'arrivée du Tram Train Massy Evry

**Du 15 Juillet au 22 Août 2020, aucun train ne circule entre Massy et Juvisy.**



## VOTRE INFORMATION

### INNOVATION LIGNE C LE CALENDRIER TRAVAUX CONNECTÉ

Le calendrier travaux connecté est une innovation de la Ligne C pour vous permettre d'anticiper vos trajets pendant les travaux. Les informations s'insèrent directement dans le calendrier électronique de votre smartphone ou de votre ordinateur.

Pour obtenir le calendrier adapté à votre trajet, c'est simple : rendez-vous sur le blog Ligne C et laissez-vous guider.



### L'INFORMATION SUR VOTRE LIGNE LA NEWSLETTER TRANSILIEN

Des travaux, de nouveaux services, des événements..., la Ligne C n'a plus de secrets pour vous grâce à la newsletter TRANSILIEN. Inscrivez-vous dès maintenant sur le site [transilien.com](http://transilien.com).

### ET TOUJOURS :



L'ASSISTANT SNCF  
ET VIANAVIGO



TRANSILIEN.COM  
MALIGNEC.TRANSILIEN.COM  
VIANAVIGO.COM



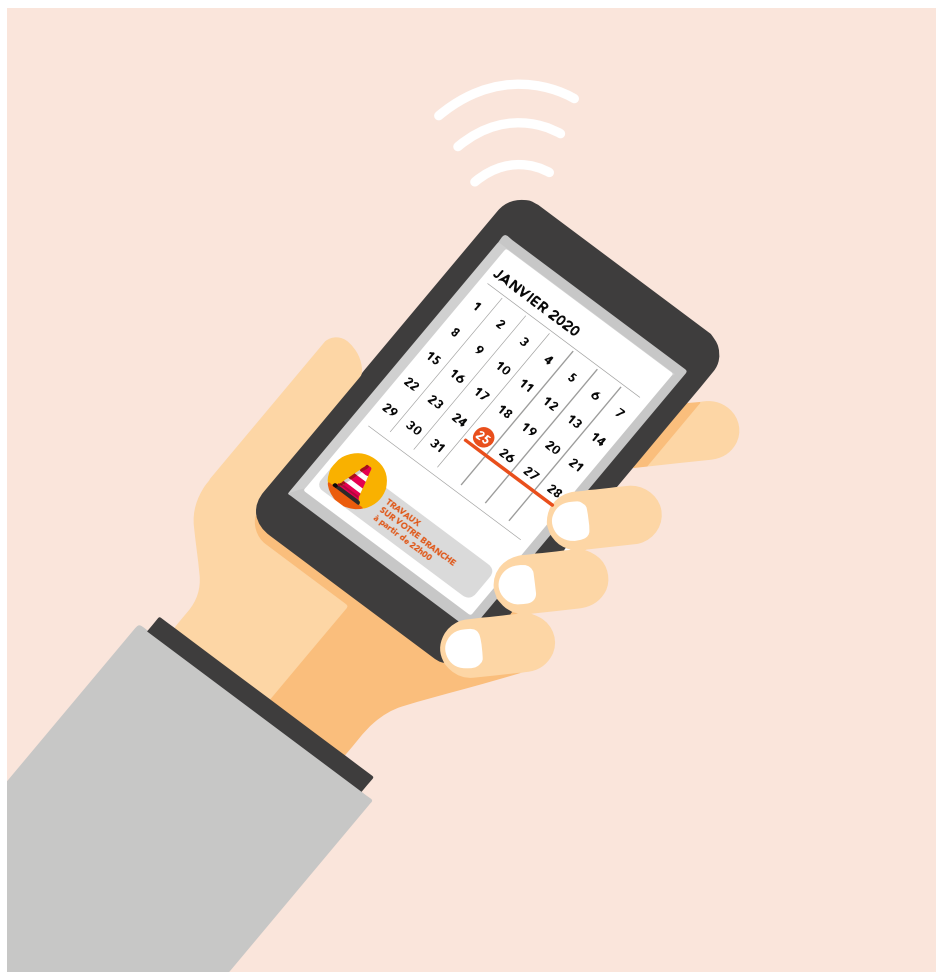
@RERC\_SNCF



LES ÉQUIPES EN  
GARE

SNCF  
Transilien Ligne C  
Décembre 2019

crédits photos :  
Bernard Baudin  
Clément Chapillon  
Benjamin Guillaume



## **CALENDRIER CONNECTÉ,** UNE INNOVATION DE LA LIGNE C POUR VOUS AIDER À MIEUX ANTICIPER VOS TRAJETS PENDANT LES TRAVAUX

Rendez-vous sur le blog de la Ligne C : <https://malignec.transilien.com/>